



Golfo San Matías #13  
Col. Tacuba C.P. 11410  
Ciudad de México, México  
08-18h

**LINEA API-610**  
**11ªEd.**



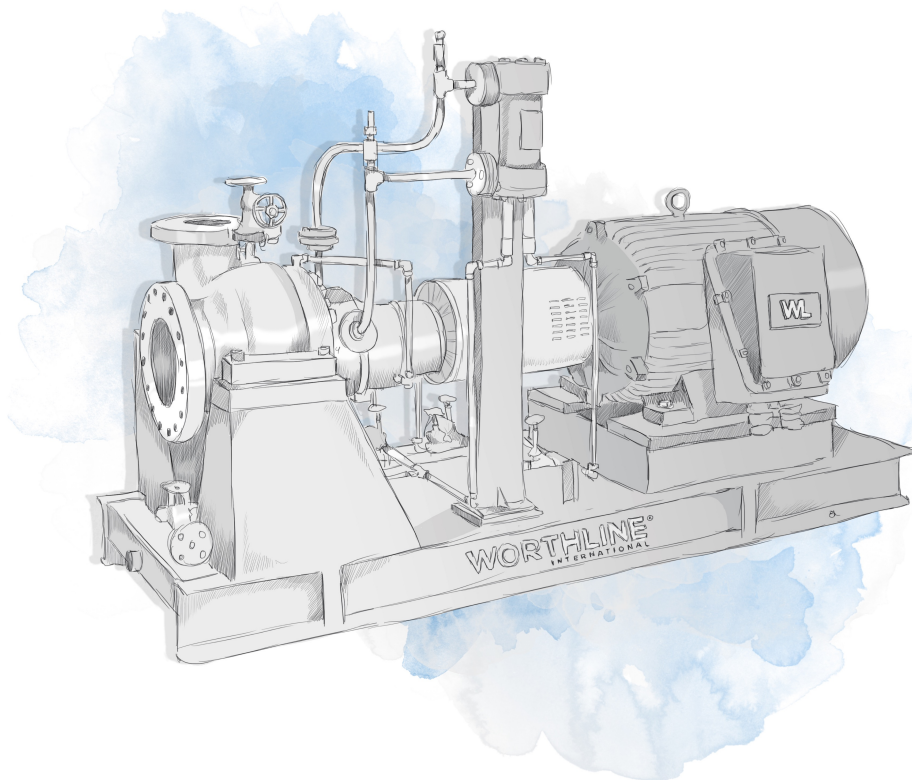
## LINEA API-610 11<sup>a</sup> Ed. WORTH-LINE®

### **Diseño**

Bomba centrífuga vertical, con un impulsor cerrado balanceado dinámicamente, descarga en línea a la succión, un solo paso. Carcaza partida radialmente, soporte tipo pedestal.

### **Materiales de Construcción**

Conforme a las especificaciones de la norma API-610-11<sup>a</sup> Ed.



### **Parámetros de Operación**

Flujo: hasta 8,500 GPM

CDT: hasta 1,200 ft

Presión: hasta 870PSIG

Temperatura: hasta 425°C



# REFACETH

Refacciones Centrífugas Horizontales SA de CV

## **Características**

De acuerdo a los estándares del API-610 11<sup>a</sup> Ed, cuenta con conexiones bridadas, lubricación por aceite y por niebla.

Alojamiento de empaques que admite empaquetadura así como sello mecánico.

Diseño “back pull out” que permite desmontar la bomba sin desensamblar tuberías.

## **Aplicación**

- Química y Petroquímica
- Siderúrgicas
- Pulpa y Papel.
- Generación de Energía
- Tratamiento de Metales

## **Opciones**

Inductor para limitaciones de NPSH requerido, chaqueta de enfriamiento en alojamiento de baleros y en alojamiento de empaques. Enfriamiento en pedestales.

## **Rotación**

En el sentido del reloj, visto desde el cople.