



# REFACETH

Refacciones Centrífugas Horizontales SA de CV

Golfo San Matías #13  
Col. Tacuba C.P. 11410  
Ciudad de México, México  
08-18h

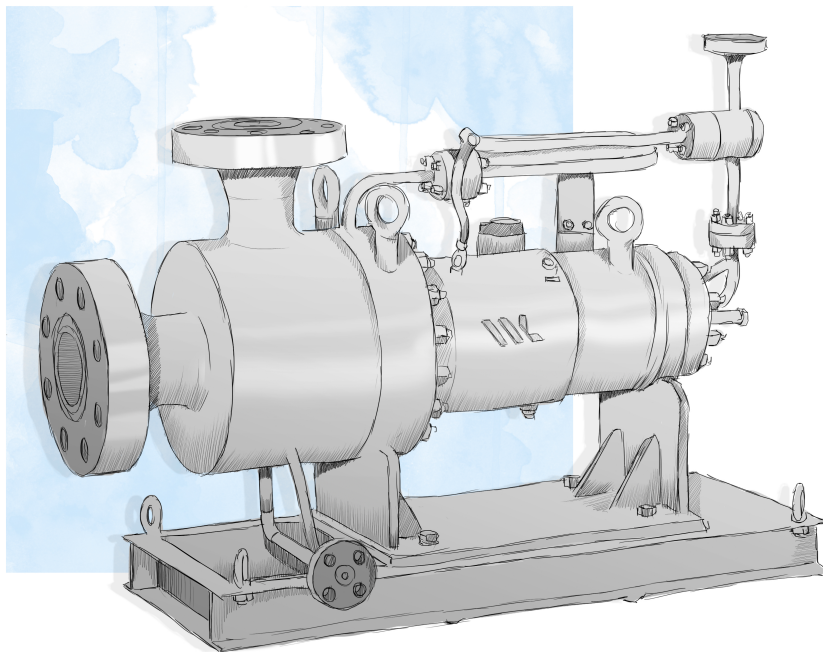
## LINEA MOTOR ENCAPSULADO



## LINEA MOTOR ENCAPSULADO

### Diseño

Las bombas enlatadas, son utilizadas para el manejo de líquidos agresivos, inflamables, explosivos, tóxicos y volátiles para las industrias química y petroquímica. Las bombas enlatadas, son una combinación de una bomba centrífuga con un motor de inducción de tres fases. El impulsor y el rotor están instalados en una sola flecha. Es una bomba sin fugas.



### **Parámetros de Operación**

Flujo hasta 3,430 GPM (780m<sup>3</sup>/hr)

CDT: hasta 530ft (160m)

Presión: hasta 300 PSIG (200 bar)

Temperatura: 842°F (450°C)



### **Características**

La bomba cuenta con un diseño a prueba de fugas (leakproff), no cuenta con sellos dinámicos, a prueba de explosiones, de operación silenciosa con baja vibración, no requiere de un sistema de lubricación externo. Opciones de diseño para presiones altas, alta temperatura, manejo de slurries.

### **Aplicación**

- Químicos Peligrosos
- Procesos Petroquímicos
- Gases
- Osmosis Inversa
- Aire Acondicionado
- Líquidos a altas temperaturas

### **Principales Beneficios**

Bomba y motor integrados, reducción de costos de instalación ya que no se necesita alinear bomba y motor, diseño compacto ahorrando espacio y de fácil mantenimiento.

### **Rotación**

En el sentido del reloj, visto desde el cople.

### **Nota\***

Se pueden ofrecer otros materiales de acuerdo a la aplicación específica.